

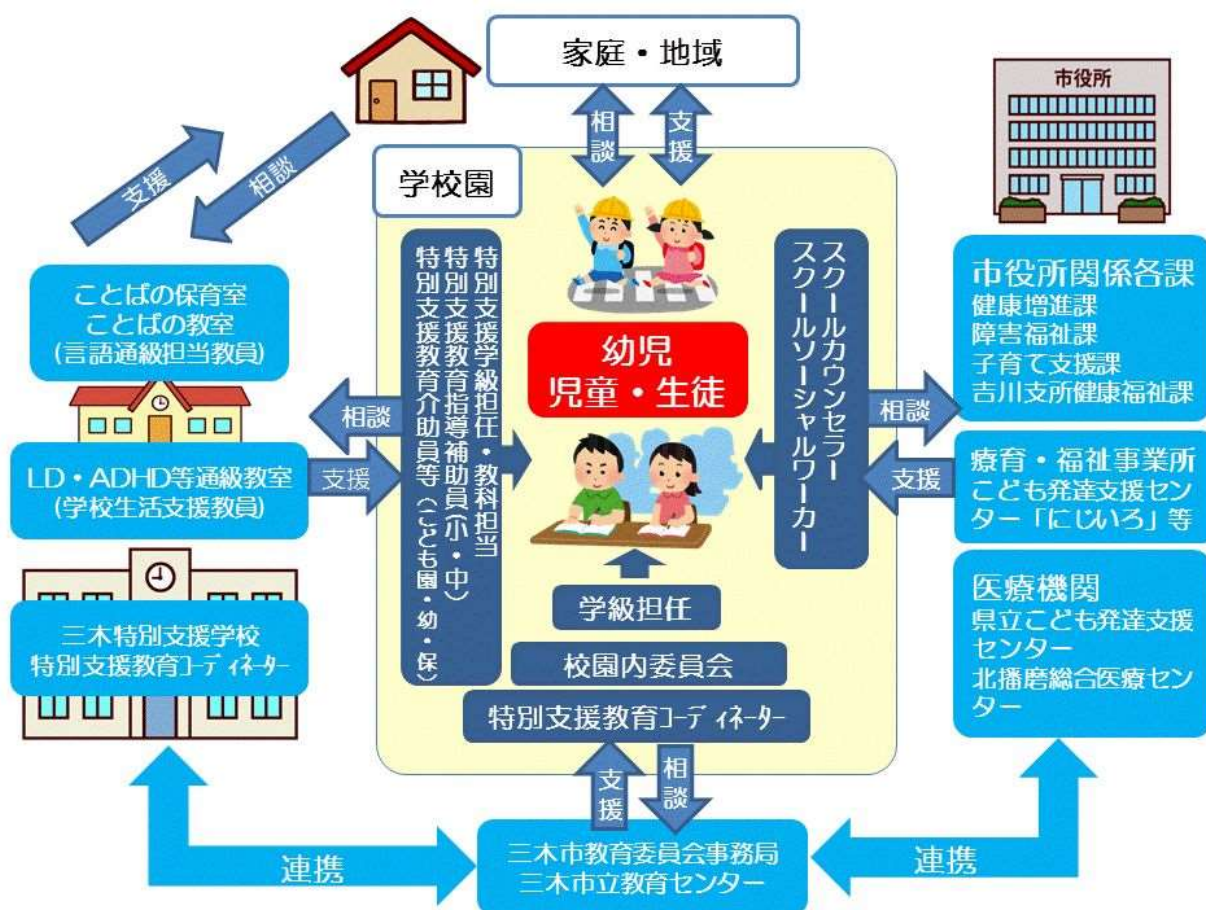
## 2 三木市における支援体制

～特別支援教育は、子どもに関わるすべての人がみんなで行き組む、

「だれもが共に生きることをめざす教育」です～

特別支援教育は、「すべての子どもが、あんしんして学校園に通い、もてる力を十分に発揮し成長する」ことを願いとして、すべての学校園で行われるものです。

また特別支援教育は、様々な人たちが自分の能力を發揮し、自立して共に社会に参加し、支えあう「共生社会」の形成の基盤となるものです。



※以下、学校園とは、小中特別支援学校及び認定こども園、幼稚園、保育所を指します。

※スクールカウンセラーは、各小中学校に在籍しています。

※スクールソーシャルワーカーは、中学校区を単位として在籍しています。

## <関係機関の役割>



### 市役所関係各課

健康増進課 ☎82-2000	乳幼児定期健診（乳児、1歳半、3歳、5歳） 子どもの成長に関わる相談（すこやか相談） 相談内容等の照会が必要な場合は、校園長を通じて問い合わせてください。可能な範囲で、情報提供を行います。
障害福祉課 ☎82-2000	療育手帳や身体障害者手帳等の交付申請 福祉サービスを受けるための受給者証発行 障がいのある方の相談全般
子育て支援課 ☎82-2000	子育て全般に関する相談・支援 虐待やネグレクト等への対応
吉川支所健康福祉課 ☎72-2210	吉川地域における上記3課の役割を担っています。

### 医療機関

北播磨総合医療センター	所在地：小野市市場町 926-250 TEL：0794-88-8800（代表） 診察科：小児科（発達外来・発達行動外来・神経外来等） URL：http://www.kitahari-mc.jp/
県立こども発達支援センター	所在地：明石市魚住町清水 2744 TEL：078-949-0902（代表） 事業：診断・療育・発達検査等評価 URL：http://www.hwc.or.jp/kodomohattatsu/ ※利用にあたっては、教育センター等からの紹介が必要です。
県立ひょうご ころの医療センター	所在地：神戸市北区山田町上谷上字登り尾3 TEL：078-581-1013（代表） URL：http://hmhc.jp/ 兵庫県で唯一の公立単科精神病院



### 療育・福祉事業所

こども発達支援センター「にじいろ」	所在地：三木市加佐 62 番地の 1 TEL：0794-82-4165 事業：児童発達支援・放課後等デイサービス・保育所等訪問支援
-------------------	---

※子どもたちは、市内外を問わず多くの事業を利用しています。また、事業所は年々少しずつ増えています。事業所に関する詳細は、障害福祉課にお問い合わせください。