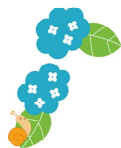


6月・7月の行事予定

- 6月1日(水) 子ども安全・安心の日
2日(木) 検尿2次
3日(金) 検尿2次 ブラッシング指導
6日(月) 児童生徒集会
7日(火) 三木特合宿1日目
8日(水) 三木特合宿2日目
10日(金) 同和教育セミナー
13日(月) 児童生徒集会
実習生受入(3名) ~ 24日(金)
校内研修(14:05下校)
14日(火) 職員会議(14:05下校)
15日(水) 子ども安全・安心の日
16日(木) 美化・安全点検
17日(金) 同和教育セミナー
20日(月) 児童生徒集会
24日(金) 同和教育セミナー
27日(月) 児童生徒集会
29日(水) オープンスクール①
30日(木) オープンスクール②
- 7月1日(金) 子ども安全・安心の日 市制記念日
4日(月) 児童生徒集会
介護実習受入(1名) ~ 5日(火)
6日(水) 職員会議(14:05下校)
11日(月) 児童生徒集会
14日(木) 美化・安全点検
15日(金) 子ども安全・安心の日
18日(月) (祝) 海の日
19日(火) 児童生徒集会
22日(金) 終業式(11:05下校)
25日(月) 個人懇談①
26日(火) 個人懇談②



梅雨の季節、体調も崩しやすいですが、生活のリズムを整えましょう

はじめじめとしたうっとおしい梅雨の時期が来ました。なかなか体調を整えるのも難しい季節ですが、お子様の睡眠のリズムを一定に保てるように働きかけたり、食事もしっかりと取れるようお声かけ等いただいたりと、少しずつ少しずつより良い生活リズムを作っていけるよう、学校も連携して取り組んで参りたいと思います。



5月の学校生活から



児童生徒集会から



校外学習から



朝の運動から



学校近郊探検から

【熱中症に注意】

蒸し蒸しと湿度も気温も高くなり、熱中症が気になる季節を迎えました。この時期は暑さに慣れていないうえに、マスクでの生活になります。学校でも水分補給に気をつけて指導していきます。ご家庭でも、ご注意ください。

マスクにつきましても、屋外で身体的距離が2m以上確保できる状況では、マスクをはずして活動可能となっています。子どもたちの様子をよく見ながら対応していきたいと思ひます。

☆毎週木曜日に定時(18:00)退勤日の実施を行っています。ご理解・ご協力をお願いいたします

三木特別支援学校ホームページ (「<http://www.miki.ed.jp/sh/miki/>」か「三木市立三木特別支援学校」で検索) に本校の教育活動を掲載しています。是非ご覧ください。