

令和4年4月20日

保護者様

三木市立吉川小学校  
校長 長谷川 珠里

## 吉川小学校 新たなスタートを迎えて（3）

陽春の候、保護者の皆様にはますますご清栄のこととお喜び申し上げます。日頃は、本校教育にご理解ご協力をいただき深く感謝いたします。

4月18日から個人懇談を行っています。通学バスの動線と重なる時間帯は北門を利用いただく等の対応をお願いしていますが、適切にご対応いただきスムーズに行う事ができています。ありがとうございます。

東吉川小学校と吉川小学校の統合初年度ですので、学校での様子や保護者にお願いたい事等をお伝えする方法として、本文書をお渡ししています。お読みいただく時間を作ってください、確認をお願いします。

なお、本校のホームページにも同様のものをUPしていますので、過去の文書も確認いただけます。必要に応じてご利用ください。

☆学校HP（ホームページ）アドレス <http://www.miki.ed.jp/el/yokawa/>

☆検索窓に「吉川小学校」を入力して検索ください。

### Ⅰ 新型コロナウイルス感染症対策と学びの継続

（Ⅰ）4月19日（火） 授業の様子（1校時）

1年1組



2年1組



2年2組



3年1組



2年生は42人（ひまわり学級・にこにこ学級含む）、5生は41人で2クラス編成です。国語・算数・理科・社会はクラスごとに授業を行っていますが、体育・音楽・図工などは2クラス合同で行っています。

にこにこ学級



ひまわり学級



4年1組



5年1組



5年2組



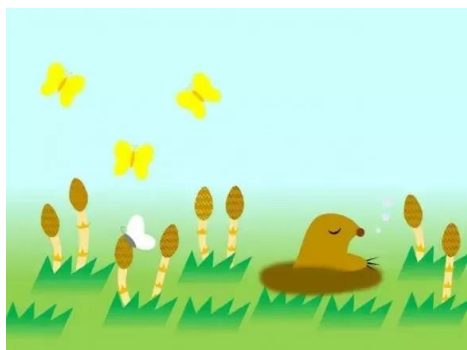
6年1組



5年1組の担任は5年2組の算数を担当し、5年2組の担任は5年1組の算数を担当します。他の学年も同様に、担任以外の教職員が授業を担当する教科を増やしています。

6年生は全国学力学習状況調査を受けました。学校全体で、学びに向かう力を育んでいきたいと思えます。

## (2) 休日の体調確認等について



土曜日曜日等の休日に、発熱症状等がありPCR検査を受けられた場合やその結果が出た場合は、学校メールに連絡をお願いします。

状況に応じて、月曜日から学級閉鎖をする場合があります。登校後の引き渡しとするか、事前に学級閉鎖を連絡するかの判断に必要となりますので、ご理解・ご協力をお願いします。

学校メール [yokawael@ns.miki.ed.jp](mailto:yokawael@ns.miki.ed.jp)

学年 お名前も記載してください。

なお、学校のホームページの「お問い合わせ」での対応も可能です。

Q1：家族の体調不良等で登校を控えています。連絡物などは届けて頂けますか。

A1：家が近くの児童に預ける事もできますし、教職員が届ける事も可能です。ご希望がありましたら、学校へご連絡をください。

Q2：体調不良で休んでいるので、届けていただくのは感染症対策として控える必要はありませんか。

A2：ポストに入れる等の対応も可能ですので、ご相談ください。

※感染症対策として欠席を控えている事を差別や偏見に繋げない事が大切です。体調が良くなれば、オンラインで授業に参加したり、自宅学習を行ったりしながら学びを継続していきたいと思います。

## 2 安全な登下校について

昨日、事例2のような対応がありましたのでご確認ください。

事例1 通学バスで帰宅する場合に保護者等の迎えが確認できない。

保護者等の迎えが確認できない場合に、児童一人でバス停に降車できません。入学児童等低学年の場合はそのままバスに乗車させ、バス待機場所（旧中吉川幼稚園）に戻ります。ドライバーからの連絡を受け、学校から保護者へ連絡をします。バス待機場所（旧中吉川幼稚園）に迎えに行ってください。高学年等1人での下校が可能な場合はその限りではありませんが、バス停から自宅までは、保護者で安全確認をお願いします。

※令和4年4月15日付吉川小学校新たなスタートを迎えて（2）に記載

### 【補足説明】

バスのドライバーがすべての確認を行うわけではありません。安全運転に専念できるように、バス停長が乗車や降車に係る確認をします。

例1：乗車時「3人全員が揃っています。」

例2：乗車時「〇〇さんがいません。残りの2人は揃っています。」

例3：降車時「保護者がまだ来ていないので、このままバスに乗っています。」

→ バス待機場所（旧中吉川幼稚園）へ移動

例4：降車時「ありがとうございました。3人とも降ります。」

→ 保護者等がいなくても、降車し自分たちで帰っている場合もあります。バス停留所の場所等によって、地区での対応が違います。

事例2 数分早く、バス停に着いた。保護者等の迎えが確認できないが児童を降車させた。

今朝の「すぐーる」でお伝えしたように、保護者の迎えが確認できない場合に降車させない対応が必要な場合は、バス停長に上記例3のようにドライバーに伝えるように指導していきます。合わせて、その旨、保護者から児童へお伝えください。なお、交通事情により到着時刻が前後する場合がありますので、時間に余裕を持ってお迎えをお願いします。