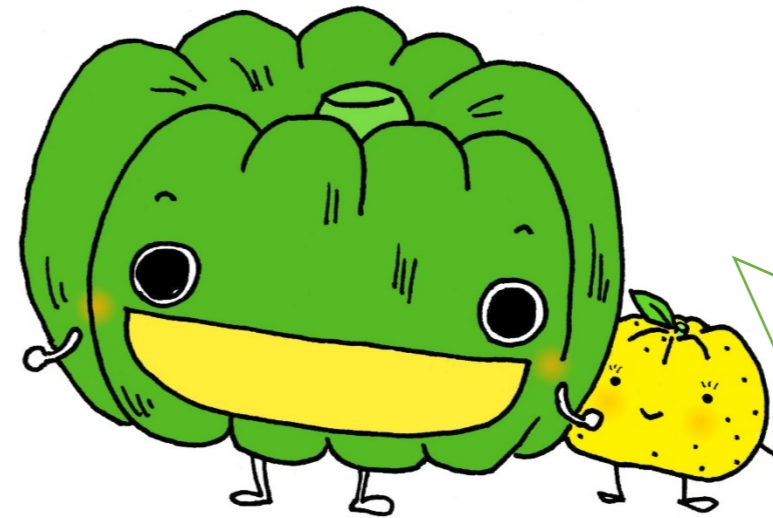


# とうじ 冬至について



ま  
魔よけのために  
ゆずゆ はい ふうしゅう  
柚子湯に入る風習も  
あるよ。

とうじ  
冬至とは、**ひの**で **ひ**の**出**から **ひい**日入りまでの**じかん**時間がもっとも短くなる**みじか**日、つまり、  
いちねん いちばんひるま **みじか**よる **なが**ひ  
一年で一番昼間が短くて夜が長い日のことです。

まいとし **毎年** **がつ**12月**にち**21日か **にち**22日になります。この日は**ひ**太陽の**たいよう**パワーが**よわ**弱くなっ  
て、**わざわ**災い**お**が起こりやすいとして、**うん**【運】がつくように、**た**【ん】がつく**もの**食べ物を  
**た**食べるようにありました。

【なんきん】【ねんこん】【にんじん】などなど。他に**ほか**どんな**た**食べ物**もの**があるか  
**さが**探してみてくださいね