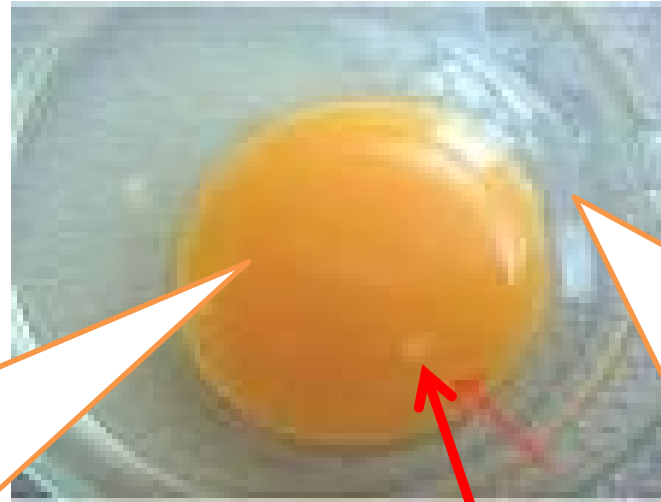
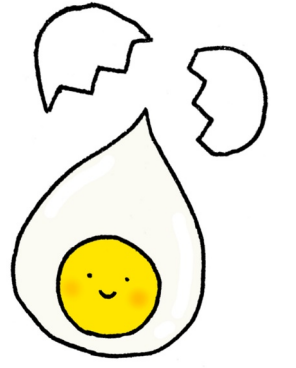


# たまごのドコがヒヨコになるの？



きみ  
黄身はヒヨコに  
せいちょう  
成長するための  
えいよう  
栄養になります。

しろみ まも  
白身はヒヨコを守る  
ふとん やくわり  
お布団の役割を  
します。

しろ てん  
この白い点がヒヨコにな  
ります。

みせ う たまご むせいらん  
お店に売っている卵は無精卵といって、ひよこにならないようにした  
とくべつ たまご がんば あたた  
特別な卵なので、頑張っても温めてもひよこにはなりません。

